



IDEMS: 3° training event

Criteri Organizzativi e struttura

Dott. Daniele Tartari
UO SGA Provincia di Bologna



La Provincia di Bologna

L'Ente

- ✓ 1300 dipendenti
- ✓ 9 sedi ufficio
- ✓ 65 istituti scolastici
- ✓ 24.700 studenti
- ✓ 1400 km di strade provinciali gestite
- ✓ 105 magazzini stradali
- ✓ oltre 200 automezzi

Territorio

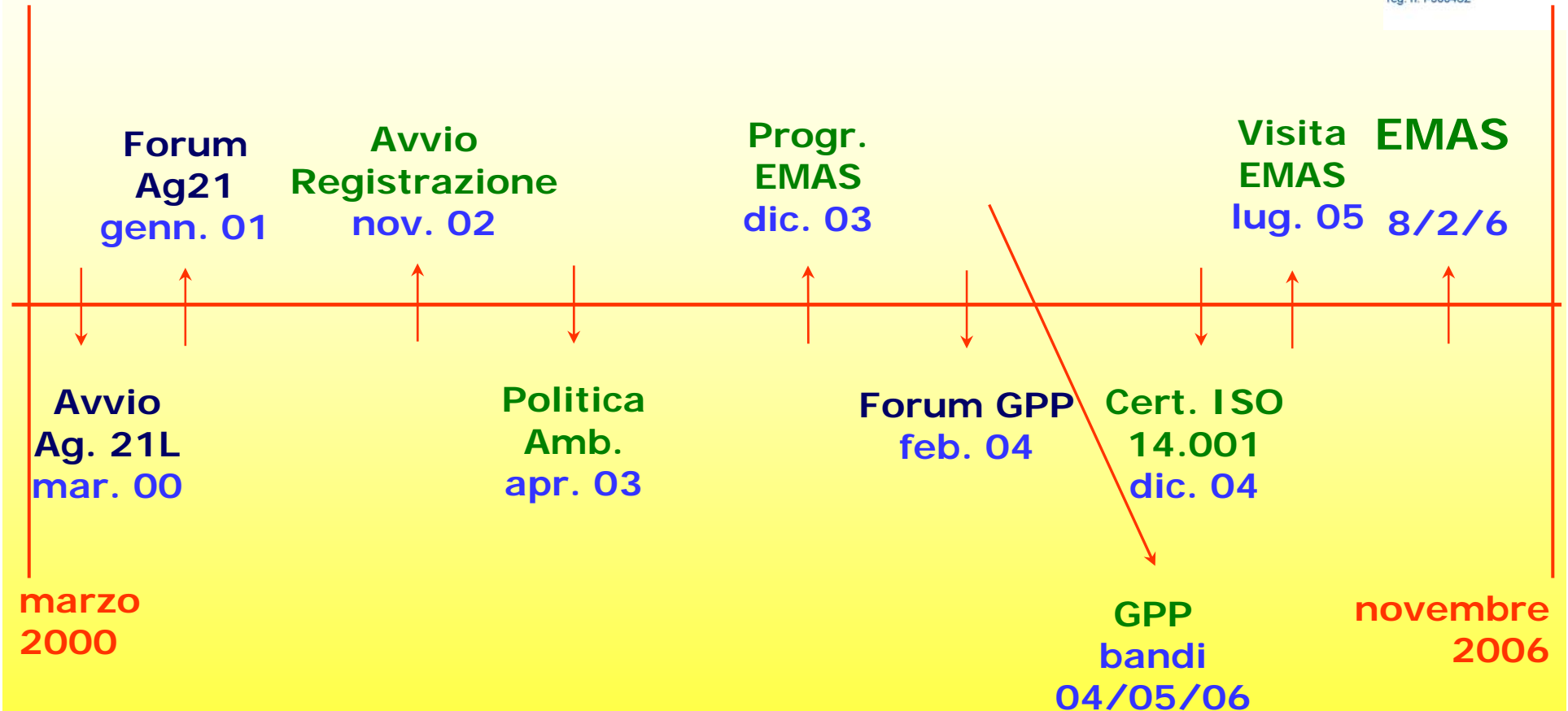
- ✓ 60 Comuni
- ✓ 1.000.000 abitanti
- ✓ 400.000 ab. a Bologna
- ✓ 100.000 studenti



DA: numeri 2005

- ✓ 11.700.000 Kwh di Energia Elettrica (- 3%)
- ✓ 3.971.000 Mc di metano (- 3%)
- ✓ 294.000 L di Gasolio da Riscaldamento (+ 7%)
- ✓ 546.000 L di carburanti (+ 22%) – 300 automezzi
- ✓ 165.000 Mc di acqua (+ 1%)
- ✓ 5.500 Kg di olio lubrificante (- 16%)
- ✓ 124.400 Kg di vernice stradale e 12.600 Kg diluente (+68%)
- ✓ 111.000 Ton di Bitume (+ 100%) di cui 20.000 Ton movimentate da personale provinciale
- ✓ 88.200 kg di carta (+ 35%) di cui 65 % riciclata
- ✓ 3.350 Toner (+ 3%) di cui 412 ricostruiti

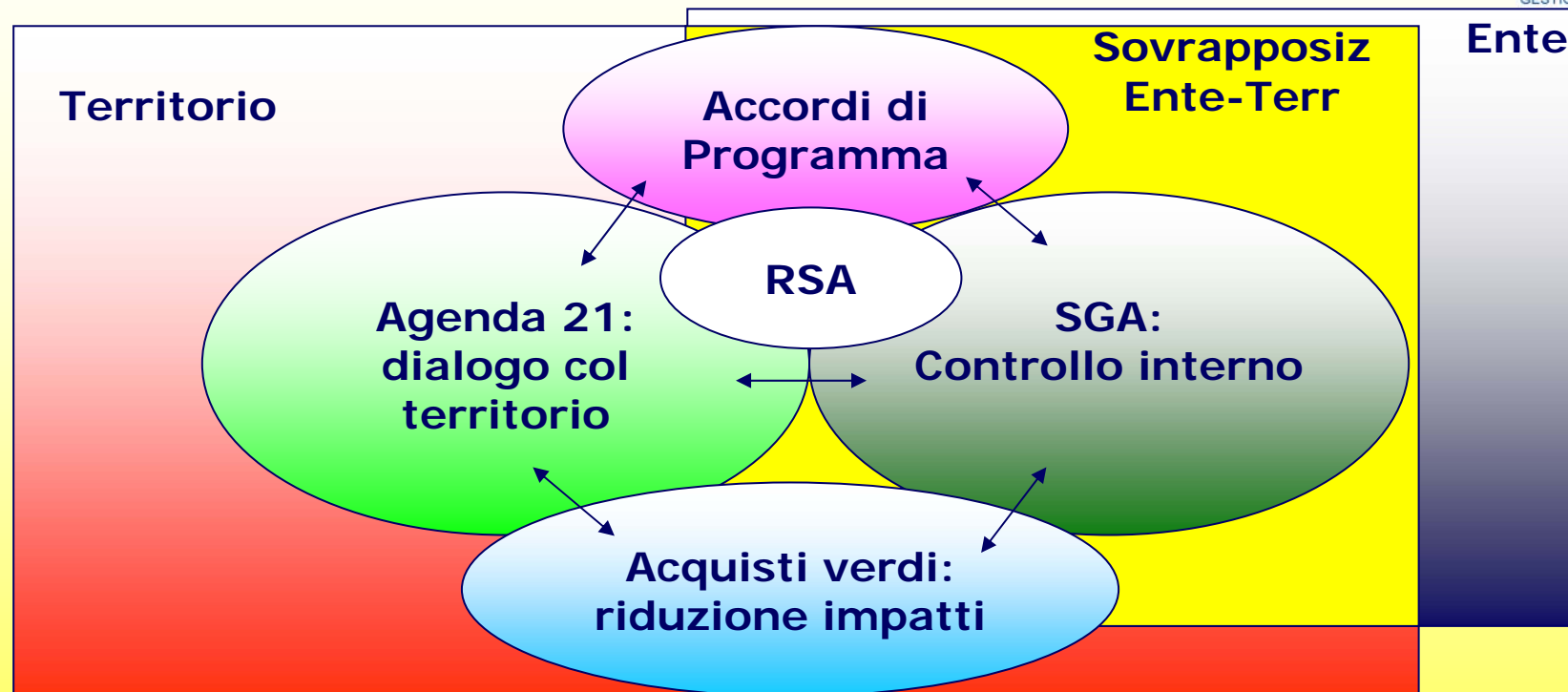
Sostenibilità in Provincia



marzo
2000

novembre
2006

Relazioni tra gli strumenti



SGA -> **gestisce gli impatti dell'Ente**

Agenda 21 -> l'Ente dialoga con la **società civile**

Acquisti verdi -> l'Ente **riduce i propri impatti e attua una politica verso il territorio**

Percorso verso EMAS

Delibera di approvazione del progetto

Politica Ambientale

Analisi Ambientale Iniziale

Programma di Miglioramento Ambientale (I)

Struttura/Organigramma

Formazione del personale

Scelta del Verificatore

Sistema di Gestione Ambientale

Prima visita ispettiva

Riesame della Direzione

Certificazione ISO 14.001

Dichiarazione Ambientale – Registrazione

Registrazione EMAS

Novembre '02

Aprile '03

Feb. '03/Set. '03

Lug. '03/Dic. '03

Settembre '03

Lug. '03/Giu. '04

Ottobre '03

Set. '03/Giu. '04

Giugno '04

Luglio '04

23 dicembre '04

26 luglio '05

9 febbraio '06

La Struttura Politica

Presidente:

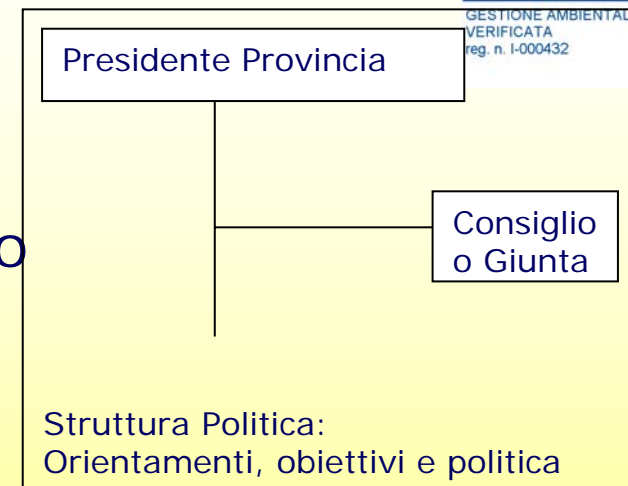
- ✓ Rappresentante unico dell'Ente
- ✓ Direttive generali sul perseguimento degli obiettivi
- ✓ Nomine individuali

Consiglio:

- ✓ Organo di indirizzo e controllo operativo
- ✓ Approva Piani e Programmi (tra cui la Politica)

Giunta:

- ✓ Attua gli indirizzi programmatici
- ✓ Propone al Consiglio e decide sull'organizzazione della struttura tecnica (es. Regolamento di organizzazione)



La Struttura Tecnica

Direttore Generale:

- ✓ Coordina l'attività di gestione amministrativa dell'Ente
- ✓ Direzione e coordinamento di Uffici e Servizi

Dirigenti:

- ✓ Dirigono le strutture assegnate dal Presidente
- ✓ Responsabili dei risultati delle attività che svolgono
- ✓ Adottano gli atti che impegnano l'Ente con l'esterno (Determine)

Settori e Servizi:

- ✓ Struttura necessaria per l'attuazione delle attività previste (organizzazione degli uffici)

Le interazione tra le strutture

Struttura Politica

Orientamento
Delibera Avvio

Politica
Ambientale

AAI

Analisi
principali impatti
(Bozza AAI)

Impatti
Significativi

Individuazione
delle cause

Proposte
miglioramento
(Bozza PEG)

Approvazione PEG
Risorse

Attuazione

Struttura Tecnica

Scelte iniziali della Provincia

Alta Direzione:

- ✓ Esistono 2 alte direzioni: una Politica (Giunta) ed una Tecnica (DG). Il Consiglio approva la Politica

Rappresentante della Direzione - GdLI:

- ✓ Gruppo di Lavoro Intersettoriale, Organo collegiale costituito dai Dirigenti Apicali + Dir Servizio "importanti"
- ✓ Ha un Rappresentante (Dir. Serv. QSA) che coordina i lavori del Gruppo, firma i documenti in nome del gruppo
- ✓ È coordinato anche dal DG per garantire l'intersettorialità

Attuatori del Sistema - GdLA:

- ✓ Gruppo di lavoro Ambiente costituito dai funzionari chiave per il sistema, almeno 1 per ogni Settore
- ✓ Supporto per le decisioni del GdLI

Struttura

La Struttura Esistente

Consiglio
Politica



Giunta
Obiettivi e Programma



Dirigenti
Attuazione
Obiettivi/Azioni



Elementi introdotti dal SGA

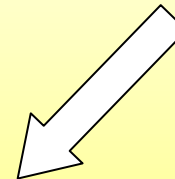
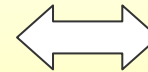
Direttore Generale
Documenti di Sistema



GdLI
Rappresentanti Direzione,
verificano i documenti



Coordinatore GdLI
Attuazione del sistema



Evoluzione della struttura

Costituzione Servizio Qualità e Sistemi Ambientali

- ✓ **Servizio di staff** di supporto a tutto l'Ente
- ✓ Struttura unica per la gestione degli strumenti per lo sviluppo sostenibile: EMAS – Ag21 – RSA – Contabilità – **Comunicazione Ambientale**
- ✓ **Collaborazione nei progetti intersettoriali che possono inserire la variabile ambiente: commissioni GPP e di finanziamento, promozione territoriale, ...**
- ✓ Il miglioramento ambientale deve essere conseguito attraverso la gestione quotidiana di tutti i settori, non attraverso progetti ad hoc

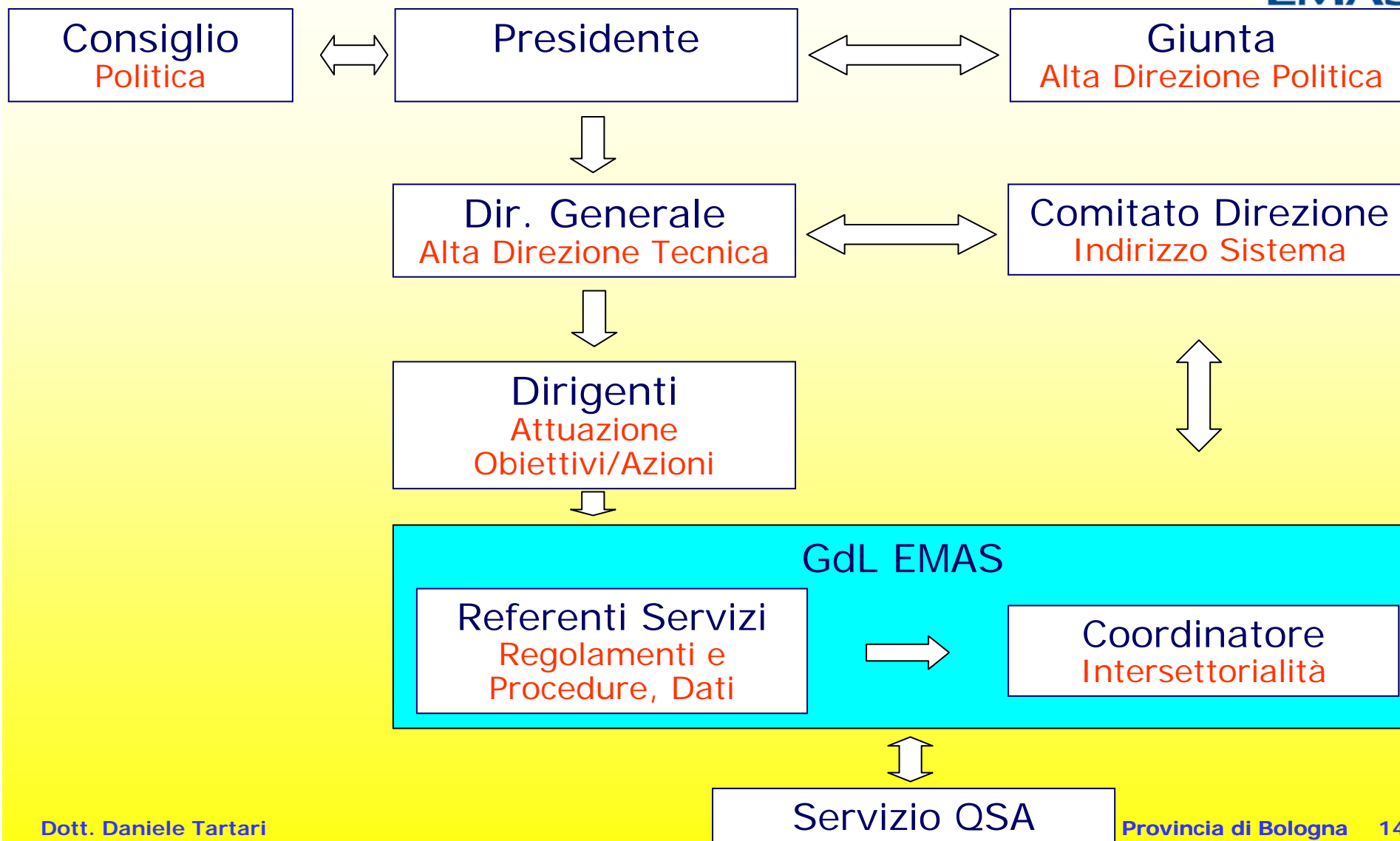
SUPPORTO A TUTTI I SETTORI

Evoluzione della struttura/2

Accorpamento dei Gruppi di lavoro

- ✓ Gruppo unico ridenominato **GdL EMAS**
- ✓ Nominato dal DG
- ✓ Funzioni sovrapponibili al GdLA ma più ampio
- ✓ Eliminazione del GdLI in quanto struttura ingombrante ed efficace solo in fase di avvio
- ✓ Utilizzo del **Comitato di Direzione** come elemento per l'indirizzo ed il coordinamento del progetto EMAS
- ✓ Il CD è già previsto dal Regolamento di Organizzazione con funzioni di indirizzo e coordinamento

Evoluzione della struttura/2



Come

Nomine ufficiali:

- ✓ Nomina Presidente/DG con descrizione di funzioni e ruoli

Comunicazione:

- ✓ Messaggio del Direttore Generale a tutti i dipendenti
- ✓ Audit del SGA ed incontri specifici presso i settori

Riconoscibilità del gruppo di lavoro

- ✓ Aumento della motivazione
- ✓ Maggiore possibilità di movimento

Riconoscimento anche economico

Formazione specifica

- ✓ Dopo la nomina + In Itinere
- ✓ Attenzione alla definizione dell'oggetto dei corsi

Vantaggi dei GdL

Trasversalità del fattore ambiente

- ✓ In tutti i Settori c'è almeno una persona (più il Dirigente) formato sul SGA – conoscenza diffusa
- ✓ Integrazione con i progetti esistenti
- ✓ Possibile utilizzo “integrato” del gruppo per tutti i progetti per la sostenibilità (Ag21, RSA, Contabilità)

Delega di “responsabilità” di sistema

- ✓ La **struttura “a stella”** permette di avere un terminale presso ogni settore che raccoglie informazioni, chiede chiarimenti e forma/diffonde i colleghi
- ✓ Impossibile seguire il SGA attraverso un solo ufficio EMAS (anche se fosse delle stesse dimensioni del GdLA)

Riutilizzabilità

Svantaggi

Gli organigrammi sono in frequente modifica

- ✓ Sono necessarie molte nomine che potrebbero indurre confusione
- ✓ Si formano persone che in seguito non hanno la possibilità di seguire il Sistema (GdLA)

I gruppi sono molto numerosi e difficili da gestire

- ✓ Formazione
- ✓ Richiesta dei dati

Problema a seguito del cambio dei Regolamenti interni

- ✓ Dovrà cambiare la struttura del GdLI?
- ✓ Sovrapposizioni di altri gruppi di lavoro

Coinvolgimento altre strutture

Costante supporto nella risoluzione dei problemi

- ✓ Strutture edilizie
- ✓ "Consulenza" non solo sulle tematiche ambientali

Evidenziazione dei vantaggi

- ✓ Di conformità normativa
- ✓ Economici
- ✓ Di incentivazione di mercato

Valorizzazione delle iniziative già in essere da parte di tutte le altre strutture

- ✓ Comunicazione Ambientale
- ✓ Dichiarazione Ambientale

Appoggio Politico e della Direzione Generale



L'Open Group



L'esperienza di TANDEM

- ✓ Provincia di Bologna
- ✓ ERVET e SOGESCA
- ✓ Oltre 60 Amministrazioni iscritte

A disposizione i risultati su EMAS e sulle integrazioni dei sistemi

- ✓ Obiettivo Linee guida riconosciute da SINCERT e Comitato EMAS
- ✓ Soluzioni tecniche come esempi di partenza per l'applicazione del regolamento

www.provincia.bologna.it/emas/tandem/



Daniele Tartari
Provincia di Bologna – Settore Ambiente

Tel. 051/659.8480

Fax. 051/659.8810

mail. daniele.tartari@provincia.bologna.it

web. www.provincia.bologna.it/emas/

www.provincia.bologna.it/emas/tandem/

Grazie per l'attenzione